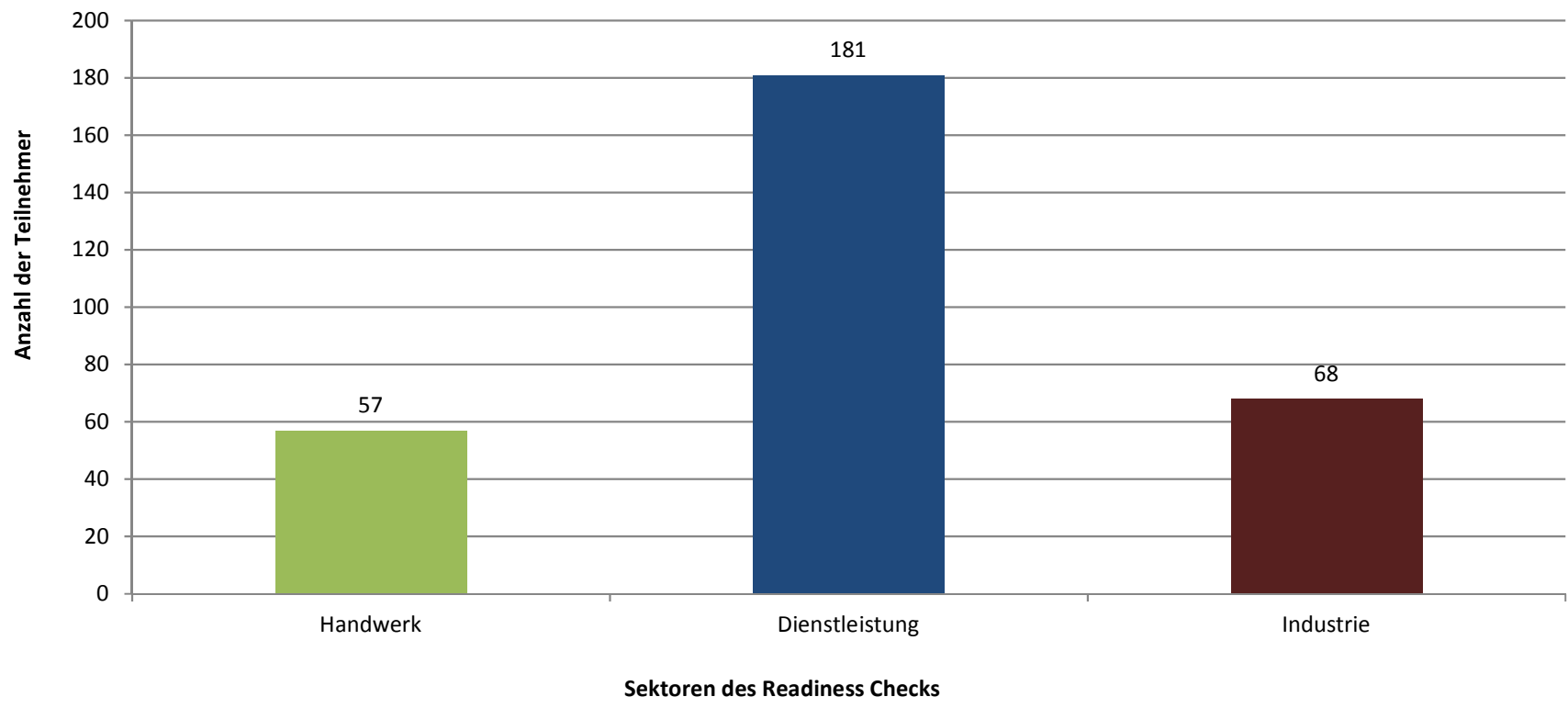
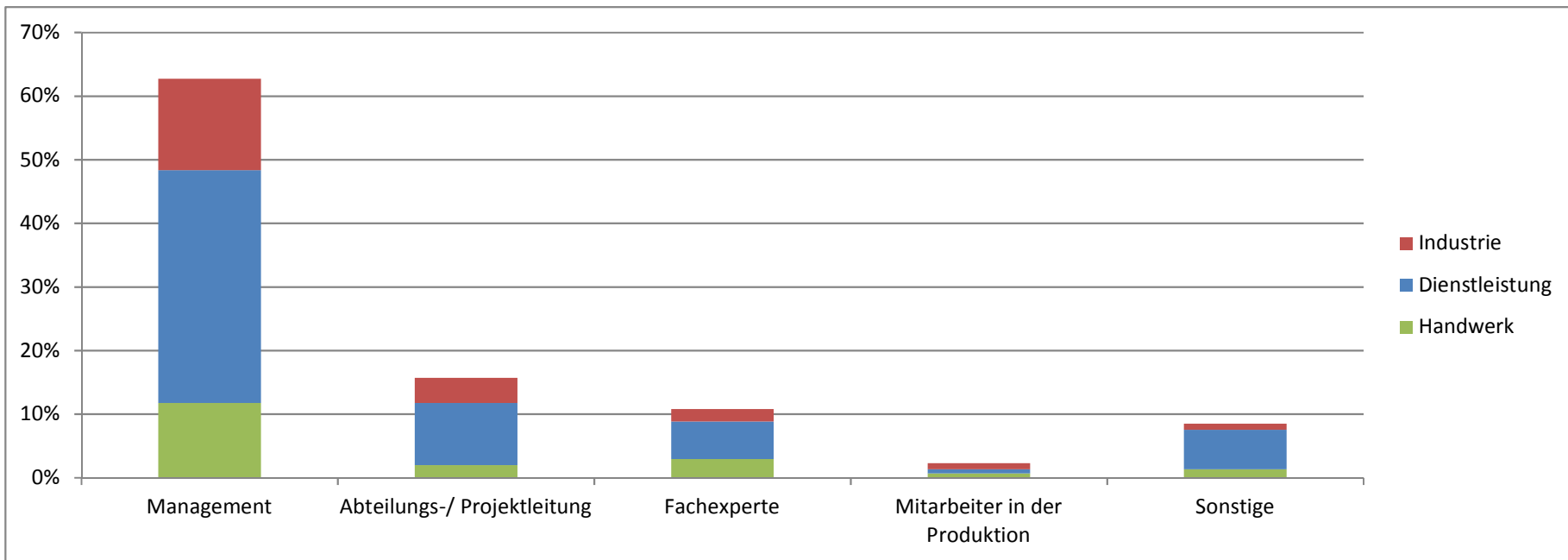


Teilnehmer am Readiness Check online (KKMU <10 Mitarbeiter)



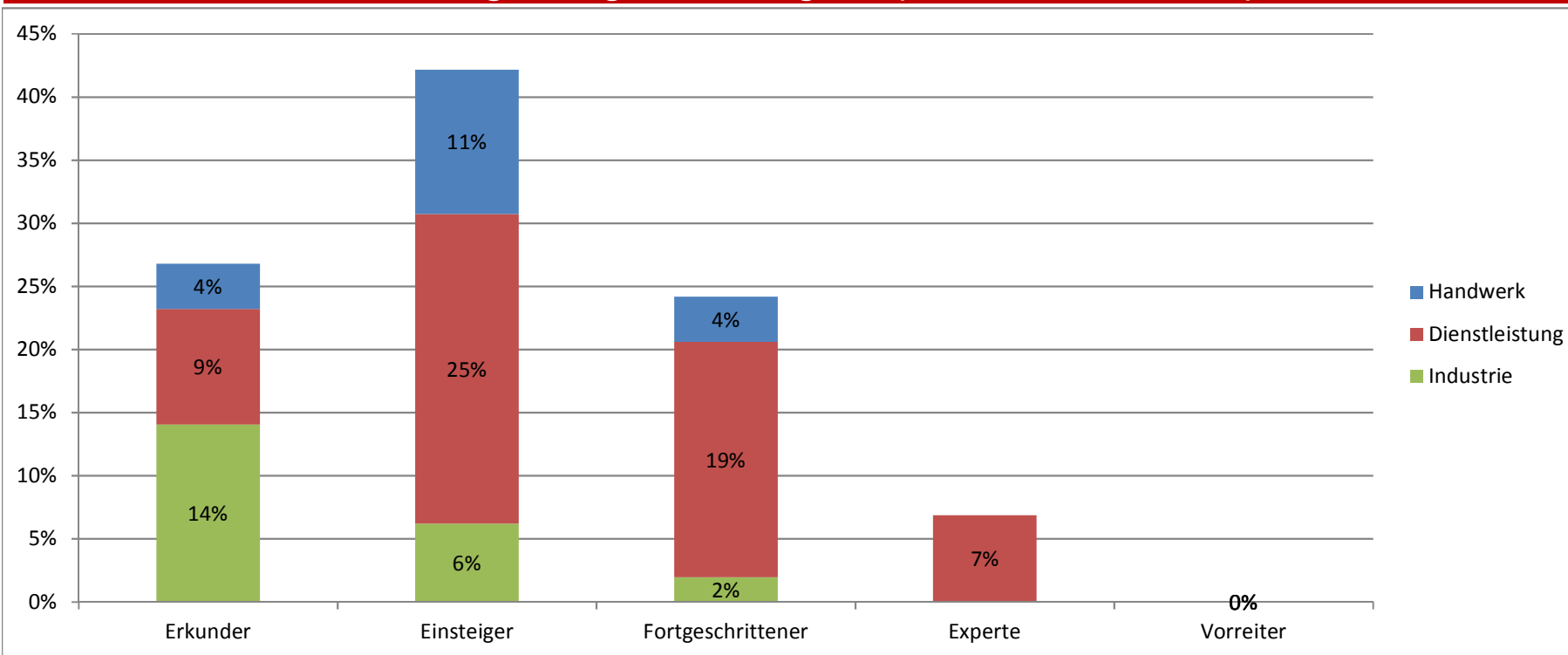
Themenfelder:	Handwerk	Dienstleistung	Industrie		Gesamt KKMU	n Teilnehmer gesamt
Teilnehmer	57	181	68		306	1564

Position der Befragten im Unternehmen (KKMU <10 Mitarbeiter)



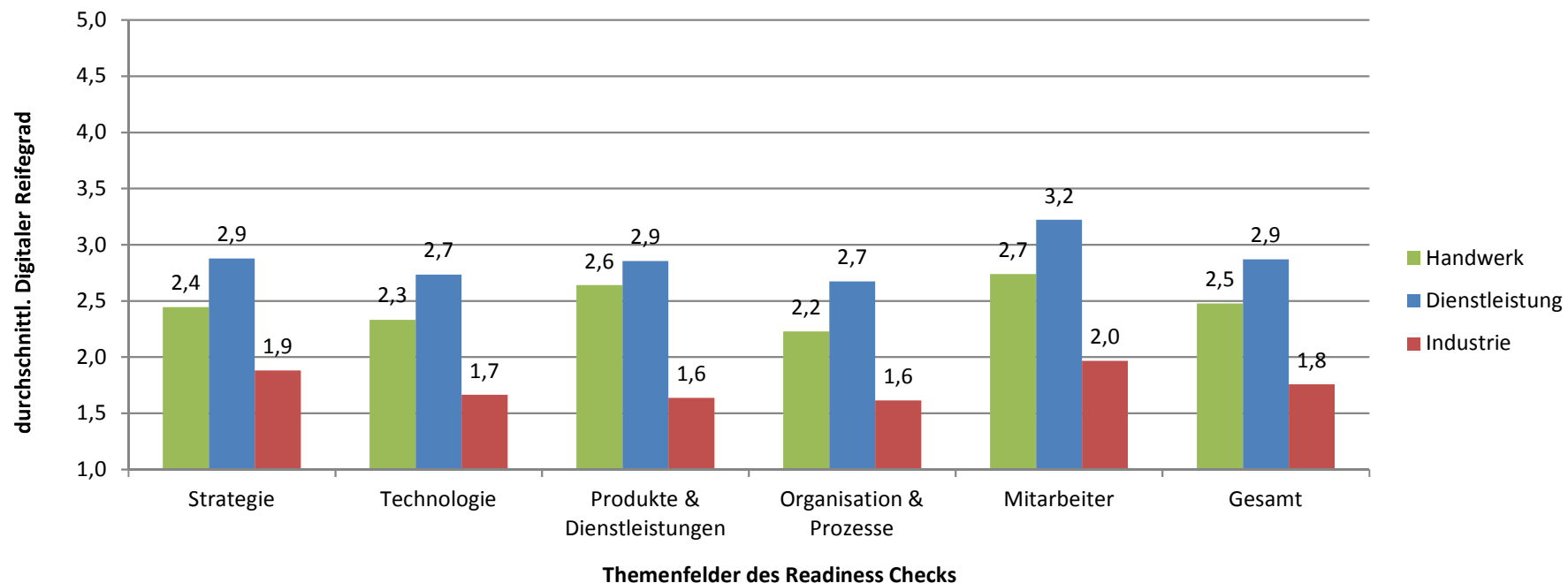
Themenfelder:	Management	Abteilungs-/ Projektleitung	Fachexperte	Mitarbeiter in der Produktion	Sonstige		n
Gesamt	63%	16%	11%	2%	8%		306
Sektoren							
Handwerk	12%	2%	3%	1%	1%		
Dienstleistung	37%	10%	6%	1%	6%		
Industrie	14%	4%	2%	1%	1%		

Verteilung der digitalen Reifegrade (KKMU <10 Mitarbeiter)



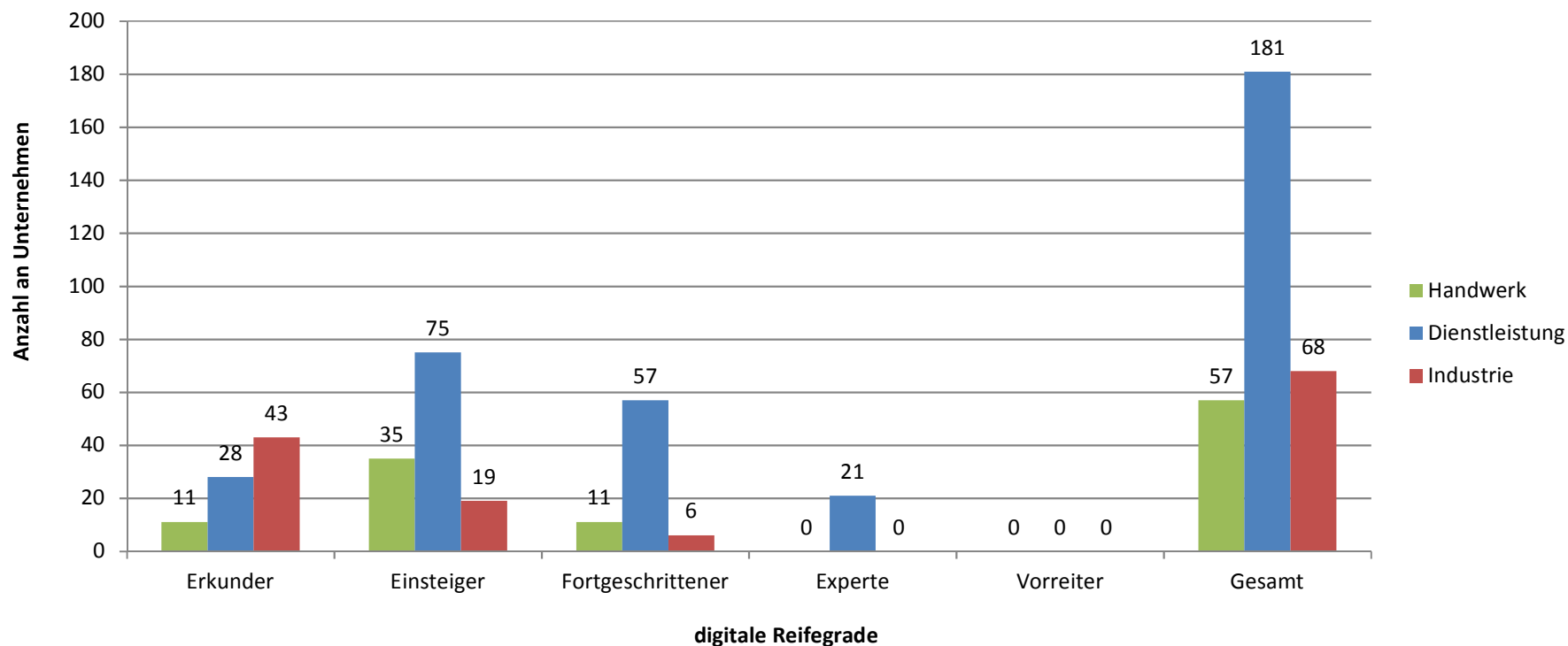
Themenfelder:	Erkunder	Einsteiger	Fortgeschrittener	Experte	Vorreiter	Durchschnittlicher Reifegrad	n
Gesamt	27%	42%	24%	7%	0%	2,5	306
Sektoren							
Handwerk	4%	11%	4%	0%	0%	2,5	
Dienstleistung	9%	25%	19%	7%	0%	2,9	
Industrie	14%	6%	2%	0%	0%	1,8	

Durchschnittl. Reifegrad in Themenfeldern gegliedert nach Sektoren (KKMU <10 Mitarbeiter)



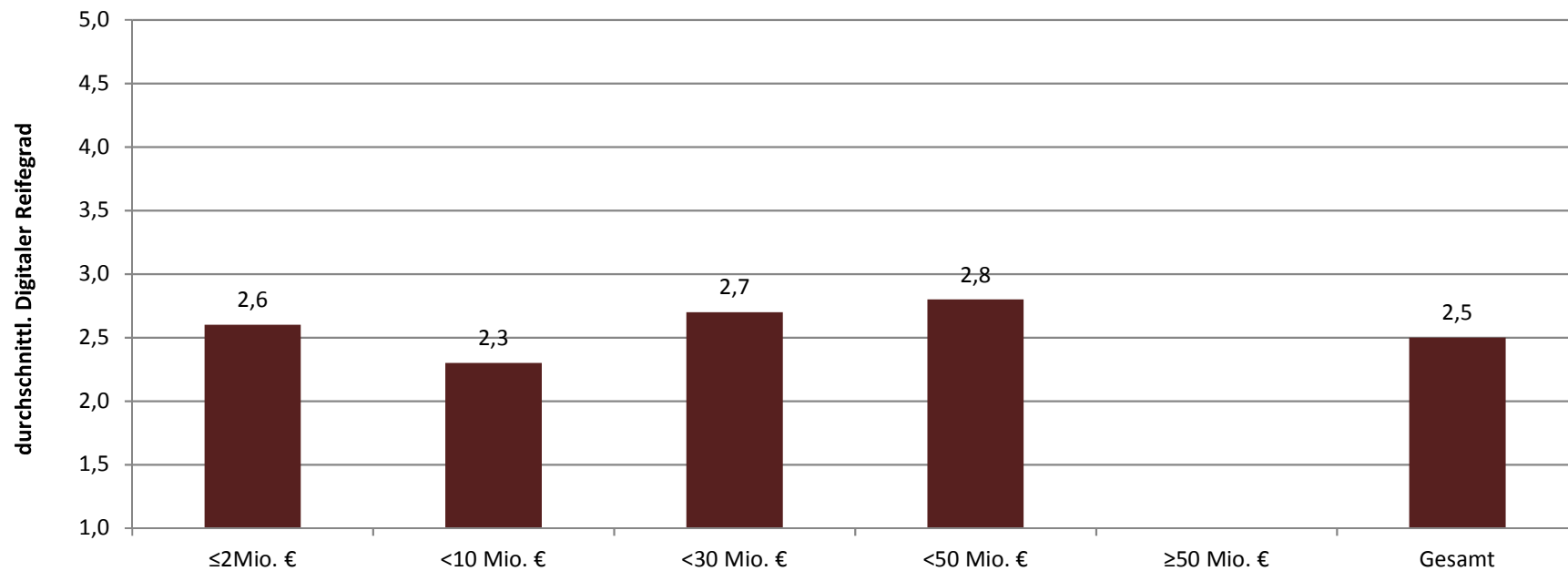
Themenfelder:	Strategie	Technologie	Produkte & Dienstleistungen	Organisation & Prozesse	Mitarbeiter	Gesamt	n
Gesamt	2,6	2,4	2,5	2,4	2,9	2,5	306
Sektoren							
Handwerk	2,4	2,3	2,6	2,2	2,7	2,5	
Dienstleistung	2,9	2,7	2,9	2,7	3,2	2,9	
Industrie	1,9	1,7	1,6	1,6	2,0	1,8	

Verteilung der digitalen Reifegrade in den Sektoren (KKMU <10 Mitarbeiter)



Reifegrade	Erkunder	Einsteiger	Fortgeschrittener	Experte	Vorreiter	Gesamt	n
Gesamt	82	129	74	21	0	306	306
Sektoren							
Handwerk	11	35	11	0	0	57	
Dienstleistung	28	75	57	21	0	181	
Industrie	43	19	6	0	0	68	

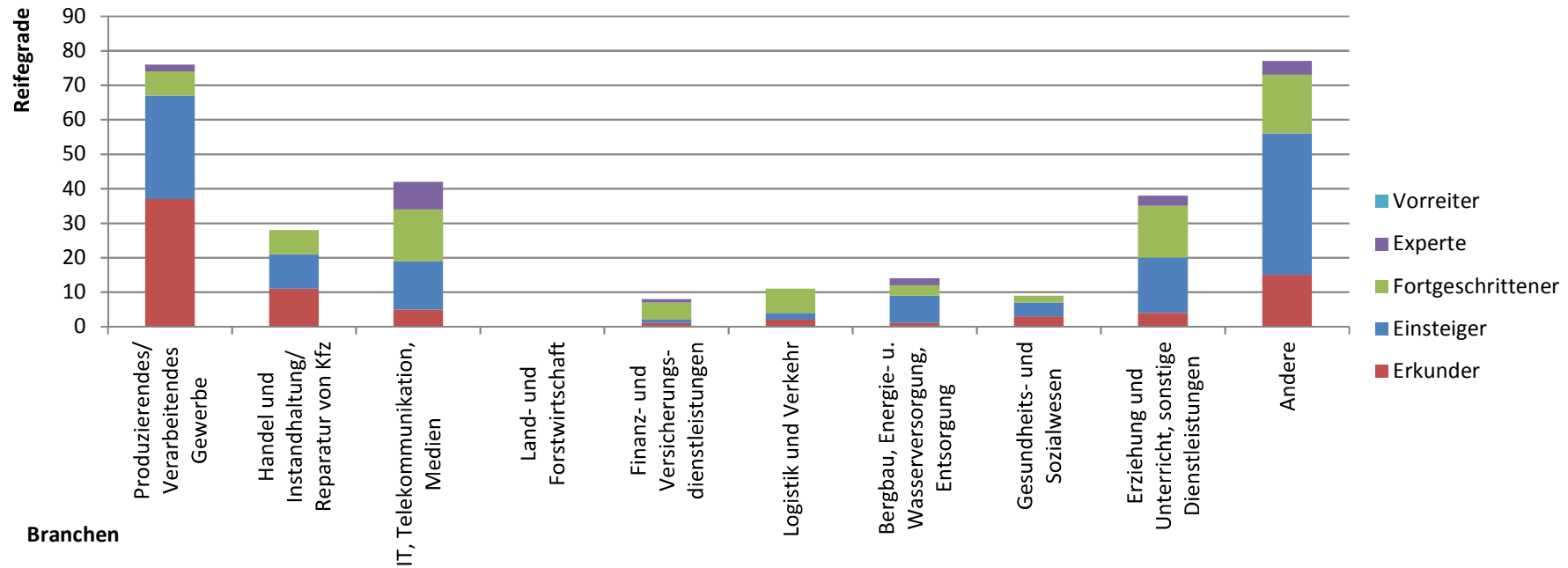
Durchschnittlicher Reifegrad nach Jahresumsatz (KKMU <10Mitarbeiter)



Jahresumsatz

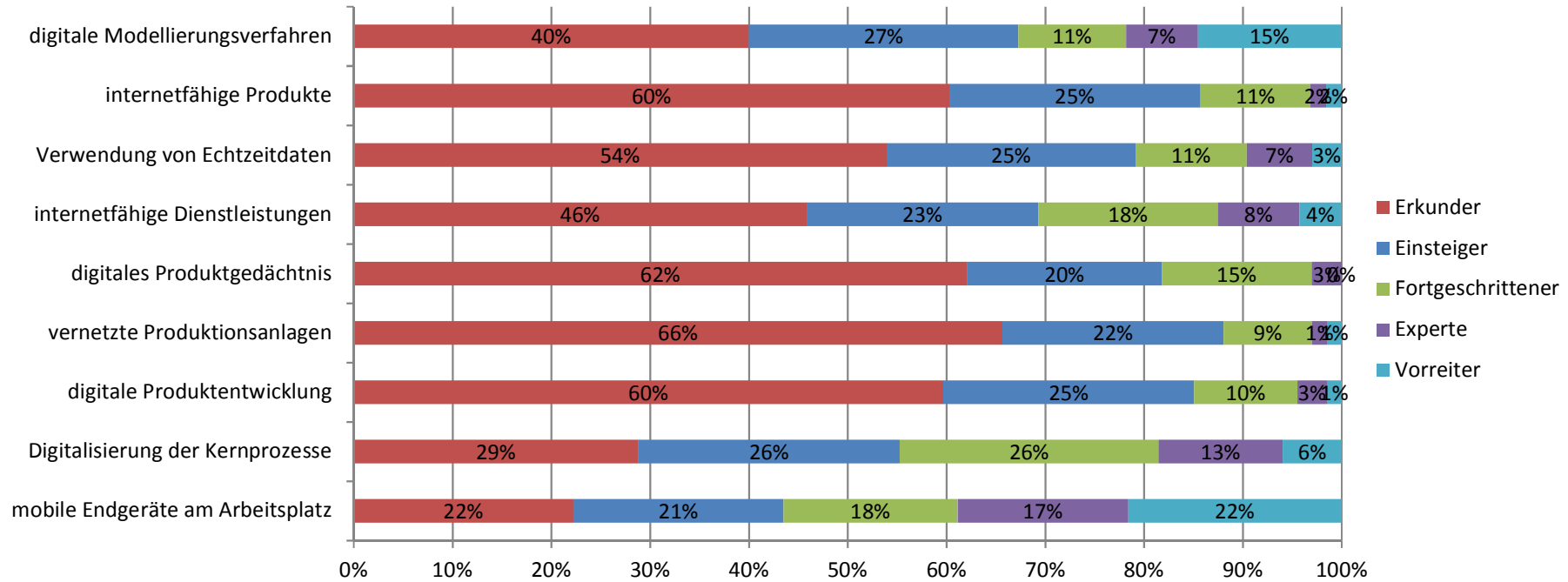
Jahresumsatz	≤2Mio. €	<10 Mio. €	<30 Mio. €	<50 Mio. €	≥50 Mio. €	Gesamt	n
Durchschnittlicher Reifegrad	2,6	2,3	2,7	2,8		2,5	306
Themenbereiche							
Strategie	2,6	2,3	3,0	2,6		2,6	
Technologie	2,4	2,3	2,7	2,9		2,4	
Produkte & Dienstleistungen	2,6	2,3	2,4	3,8		2,5	
Organisation & Prozesse	2,4	2,1	2,8	2,0		2,4	
Mitarbeiter	2,9	2,5	2,7	2,6		2,9	

Verteilung der digitalen Reifegrade auf die Branchen (KKMU<10 Mitarbeiter)



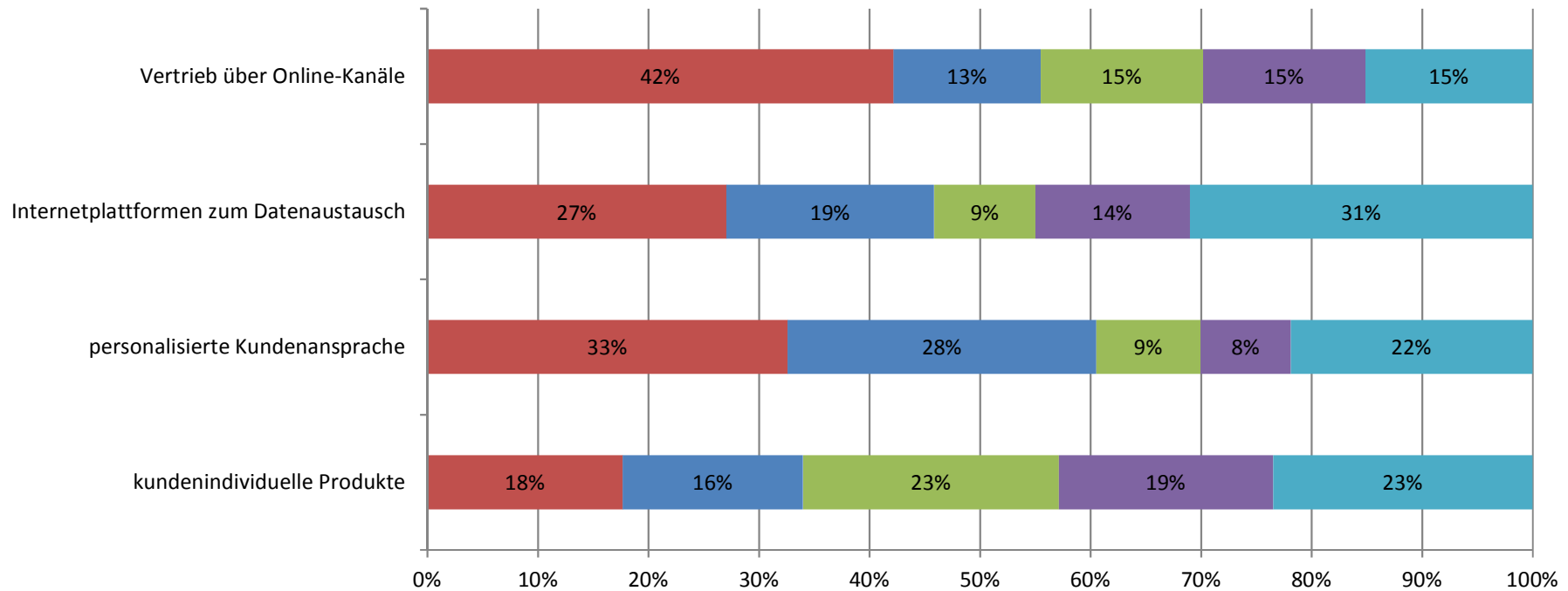
Reifegrade	Erkunder	Einsteiger	Fortgeschrittener	Experte	Vorreiter	Durch. Reifegrad	n
Branchen							299
Produzierendes/ Verarbeitendes Gewerbe	37	30	7	2	0	0,0	76
Handel und Instandhaltung/ Reparatur von Kfz	11	10	7	0	0	0,0	28
IT, Telekommunikation, Medien	5	14	15	8	0	0,0	42
Land- und Forstwirtschaft	0	0	0	0	0	0,0	0
Finanz- und Versicherungsdienstleistungen	1	1	5	1	0	0,0	8
Logistik und Verkehr	2	2	7	0	0	0,0	7
Bergbau, Energie- u. Wasserversorgung, Entsorgung	1	8	3	2	0	0,0	14
Gesundheits- und Sozialwesen	3	4	2	0	0	0,0	9
Erziehung und Unterricht, sonstige Dienstleistungen	4	16	15	3	0	0,0	38
Andere	15	41	17	4	0	0,0	77

Verteilung der digitale Reifegrade bei ausgewählten digitalen Lösungen (KKMU)



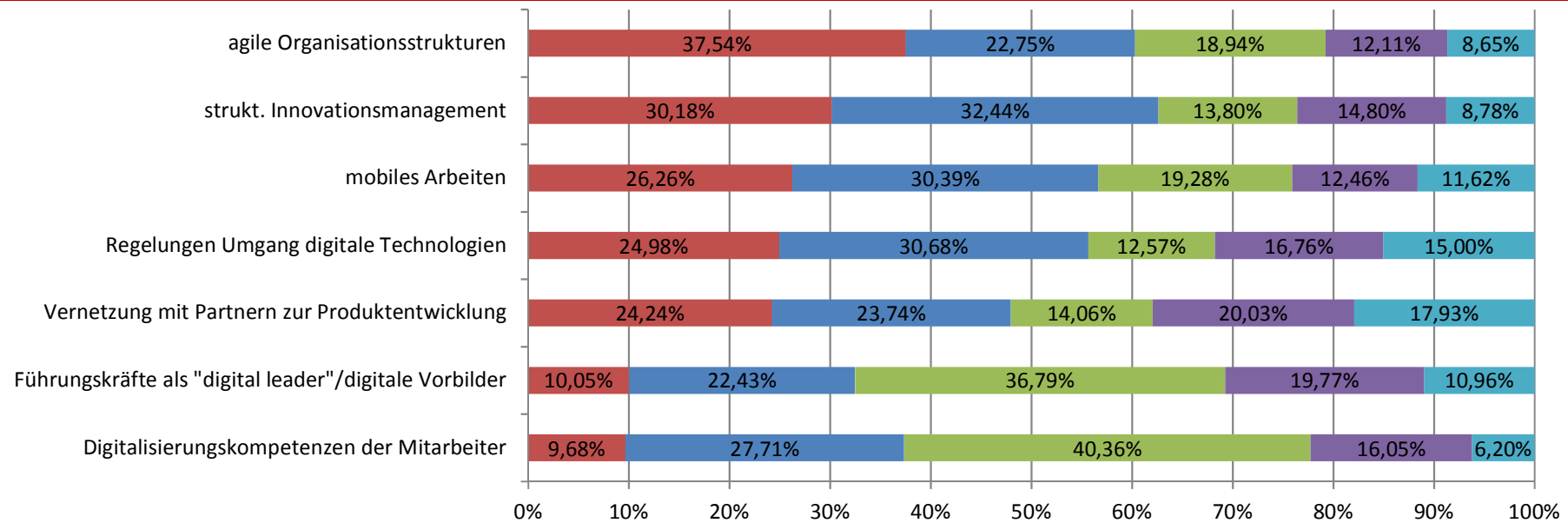
Reifegrade	Erkunder	Einsteiger	Fortgeschrittener	Experte	Vorreiter		n
digitale Lösungen							306
mobile Endgeräte am Arbeitsplatz	22%	21%	18%	17%	22%		301
Digitalisierung der Kernprozesse	29%	26%	26%	13%	6%		302
digitale Produktentwicklung	60%	25%	10%	3%	1%		67
vernetzte Produktionsanlagen	66%	22%	9%	1%	1%		67
digitales Produktgedächtnis	62%	20%	15%	3%	0%		66
internetfähige Dienstleistungen	46%	23%	18%	8%	4%		303
Verwendung von Echtzeitdaten	54%	25%	11%	7%	3%		302
internetfähige Produkte	60%	25%	11%	2%	2%		63
digitale Modellierungsverfahren	40%	27%	11%	7%	15%		55

Verteilung der digitalen Reifegrade bei digitalen Produkten bzw. Dienstleistungen (KKMU)



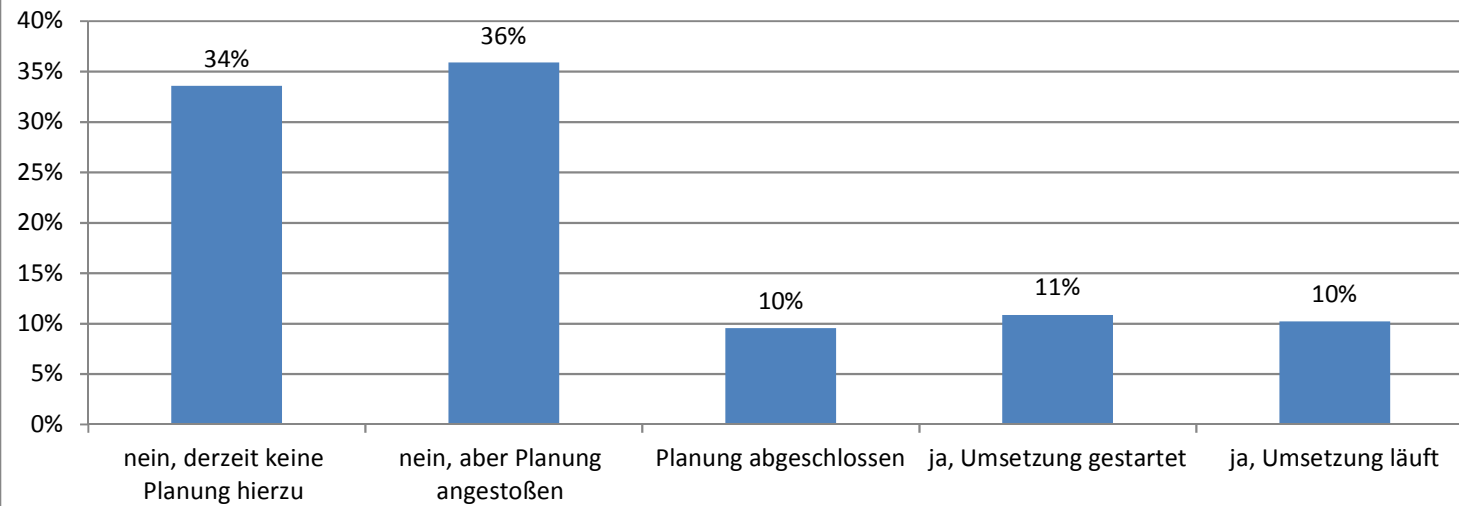
Reifegrade	Erkunder	Einsteiger	Fortgeschrittener	Experte	Vorreiter	Ø Reifegrad	n
digitale Produkte bzw. Dienstleistungen							306
kundenindividuelle Produkte	18%	16%	23%	19%	23%	3,38	294
personalisierte Kundenansprache	33%	28%	9%	8%	22%	2,72	233
Internetplattformen zum Datenaustausch	27%	19%	9%	14%	31%	3,26	229
Vertrieb über Online-Kanäle	42%	13%	15%	15%	15%	3,02	218

Verteilung der digitalen Reifegrade bei organisatorischen Rahmenbedingungen der Digitalisierung (KKMU)



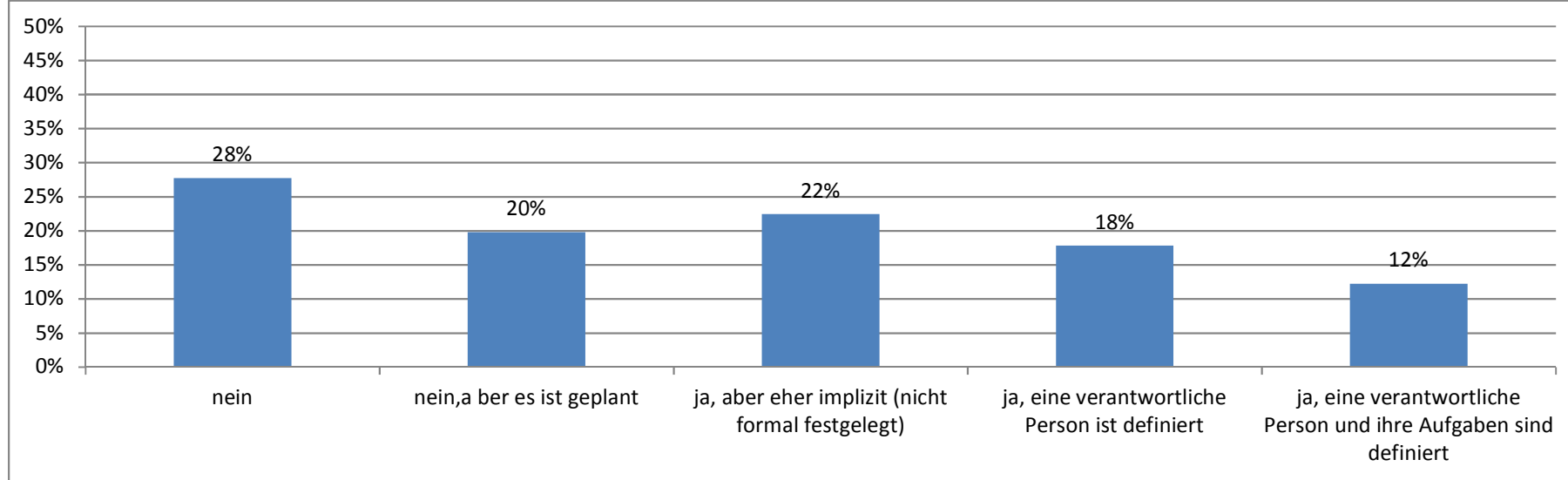
Reifegrade	Erkunder	Einsteiger	Fortgeschrittener	Experte	Vorreiter	Ø Reifegrad	n
organisatorische Rahmenbedingungen							306
Digitalisierungskompetenzen der Mitarbeiter	17%	23%	31%	22%	8%	2,89	303
Führungskräfte als "digital leader"/digitale Vorbilder	17%	19%	24%	21%	19%	3,11	303
Vernetzung mit Partnern zur Produktentwicklung	37%	27%	9%	11%	16%	2,56	300
Regelungen Umgang digitale Technologien	40%	27%	9%	12%	13%	2,42	301
mobiles Arbeiten	18%	24%	13%	15%	30%	3,25	178
strukt. Innovationsmanagement	42%	29%	9%	12%	8%	2,28	300
agile Organisationsstrukturen	54%	15%	11%	6%	14%	2,62	284

Haben Sie eine Digitalisierungsstrategie mit konkreten Zielen und Zielwerten in Ihrem Unternehmen definiert?



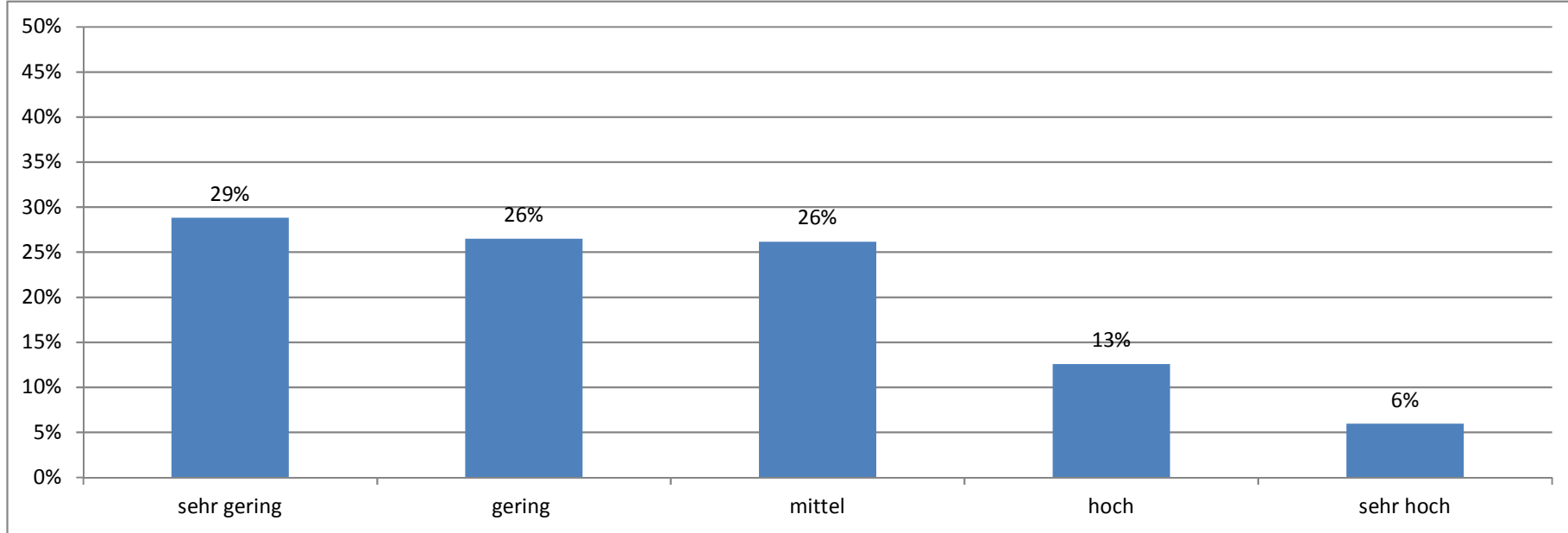
Reifegrade:	nein, derzeit keine Planung hierzu	nein, aber Planung angestoßen	Planung abgeschlossen	ja, Umsetzung gestartet	ja, Umsetzung läuft	n
Gesamt	102 34%	109 36%	29 10%	33 11%	31 10%	304

Gibt es einen Hauptverantwortlichen für das Thema Digitalisierung



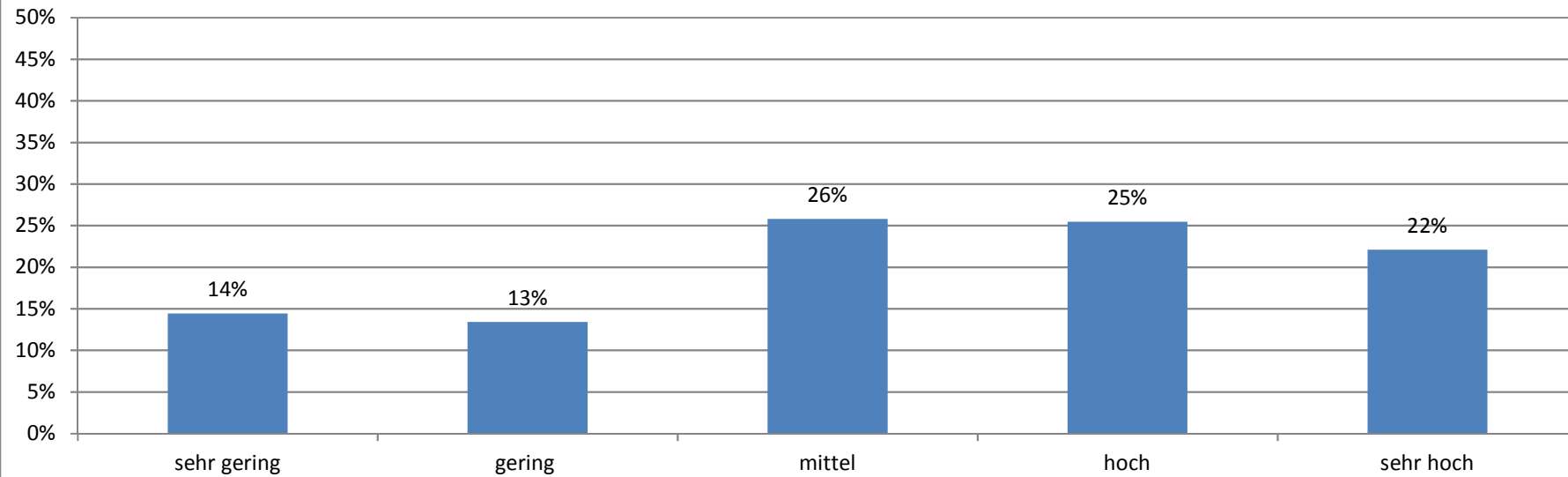
Reifegrade:	nein	aber es ist ge	ja, aber eher implizit	ja, eine verantwortliche Person ist definiert	Person und ihre	n
Gesamt	84 28%	60 20%	68 22%	54 18%	37 12%	303

Wie hoch ist der Grad der Digitalisierung und Automatisierung ihrer Kernprozesse



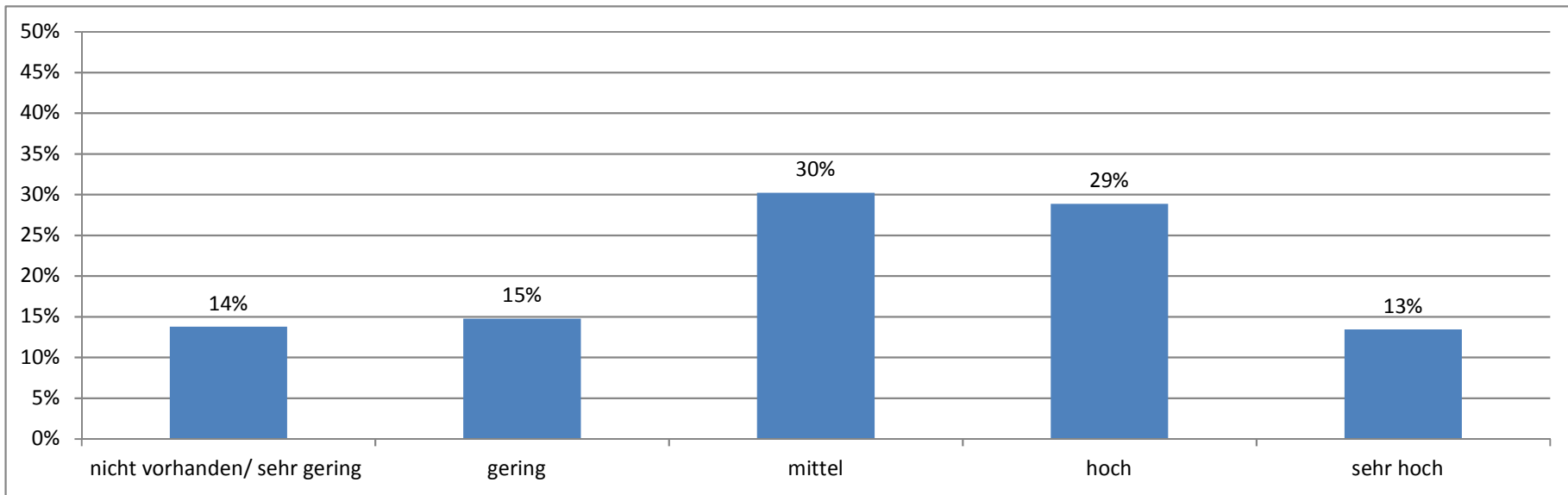
Reifegrade:	sehr gering	gering	mittel	hoch	sehr hoch	n
Gesamt	87 29%	80 26%	79 26%	38 13%	18 6%	302

Wie schätzen Sie die Bereitschaft Ihrer Mitarbeiter ein, neue digitale Technologien (z.B. mobile Endgeräte, Assistenzsysteme) am Arbeitsplatz zu nutzen



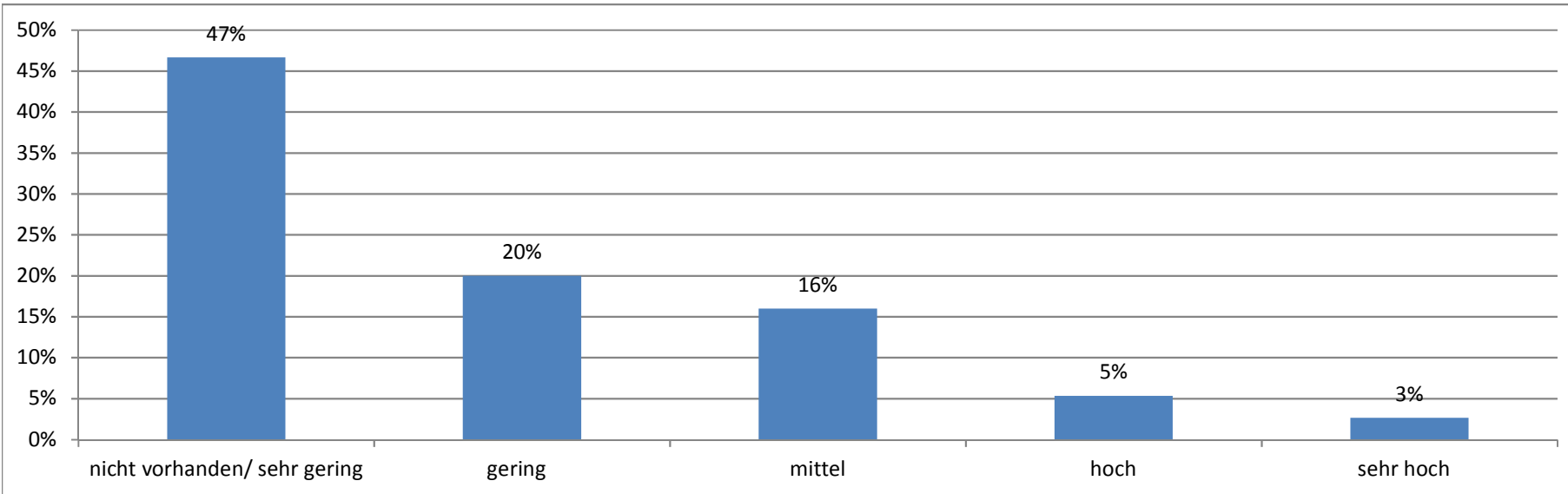
Reitegrade:	sehr gering	gering	mittel	hoch	sehr hoch	n
Gesamt	43 14%	40 13%	77 26%	76 25%	66 22%	299

Wie hoch schätzen Sie Ihre Möglichkeiten ein, durch digitale Lösungen Kunden zu binden/ zu gewinnen bzw. neue



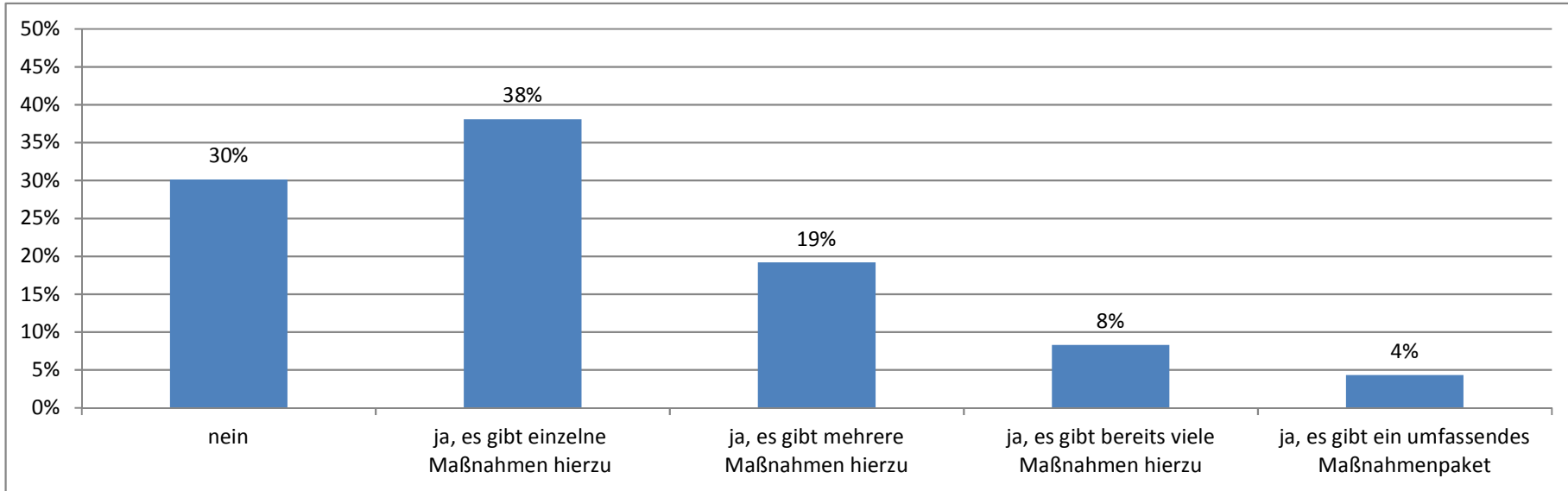
Reifegrade:	vorhanden/sehr gering	gering	mittel	hoch	sehr hoch	n
Gesamt	41 14%	44 15%	90 30%	86 29%	40 13%	298

Wie hoch ist der Anteil von Daten, die Sie durch einem gemeinsamen Datenzugriff über Internet mit ihren Lieferanten und Kunden austauschen



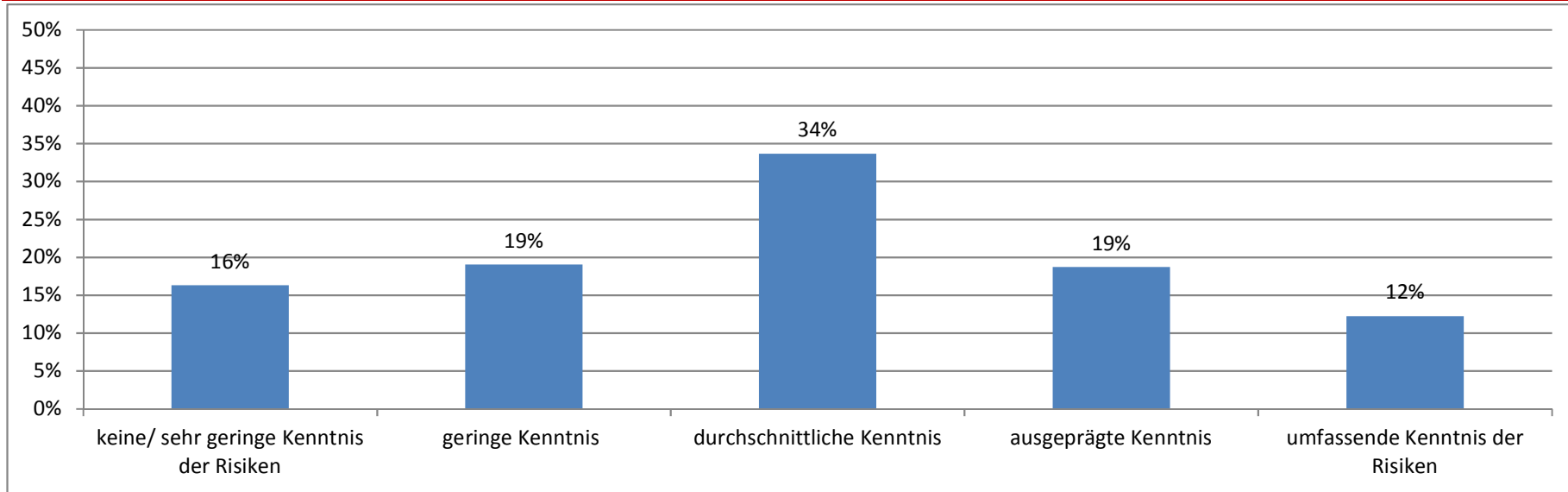
Reifegrade:	nicht vorhanden/ sehr gering	gering	mittel	hoch	sehr hoch	n
Gesamt	35 47%	15 20%	12 16%	4 5%	2 3%	75

Schulen Sie Ihre Mitarbeiter im Umgang mit digitalen Technologien (IT-Kompetenzen, nicht-technische Kompetenzen wie Prozess-Know-how, Kommunikations-fähigkeiten)



Reifegrade:	nein	einzelne Maßnahmen	ja, mehrere Maßnahmen	ja, viele Maßnahmen	umfassendes Maßnahmenpaket	n
Gesamt	91 30%	115 38%	58 19%	25 8%	13 4%	302

Inwiefern kennen Ihre Führungskräfte die Risiken der Digitalisierung, z.B. Arbeitsplatzverlust, Vereinfachung von Aufgaben



Reifegrade:	Erkunder	Einsteiger	Fortgeschrittener	Experte	Vorreiter	n
Gesamt	48 16%	56 19%	99 34%	55 19%	36 12%	294